



Genius

THE AGILE PLATFORM

Innovazione tecnologica
digitale per il tuo business

Sommario

Introduzione	3
La piattaforma tecnologica.....	3
La Soluzione.....	4
I Moduli.....	7
1. GeniusMFP	7
Authentication	7
Direct Printing	7
Pull Printing.....	8
Mobile Printing.....	8
Scansioni	9
Accounting.....	10
Reporting	10
2. GeniusClient	12
3. GeniusPlatform	13
L' Architettura.....	18
Conclusione.....	19

Introduzione

Da tempo le aziende si sono focalizzate sull'ottimizzazione dei processi interni per ridurre i costi aziendali e migliorare la qualità dei servizi e dei prodotti; si è passati cioè da una gestione per funzione a una logica di processo in cui le diverse funzioni concorrono alla creazione del valore aziendale.

Oggi la sfida per le aziende è l'ottimizzazione dei processi lungo tutta la catena del valore, coinvolgendo cioè anche i fornitori e i clienti. Includere la filiera nel percorso di controllo e miglioramento porta a benefici sensibili ma comporta delle complessità organizzative e tecnologiche che dovranno essere gestite.

Le chiavi per affrontare progetti per il miglioramento interno e di filiera sono una visione per processi e capacità organizzativa e il supporto tecnologico corretto per uniformare e collegare fonti informative e sistemi eterogenei.

Prima di approfondire gli aspetti tecnologici vediamo alcuni vantaggi derivanti da questo approccio.

- **Miglioramento della gestione dei dati in input e output:** riduzione dei costi e miglioramento della qualità dei dati (dati univoci e coerenti reperiti in meno tempo)
- **Riduzione dei tempi di ricerca dei documenti:** riduzione dei costi indiretti legati al reperimento dei documenti e delle informazioni, miglioramento del servizio interno e esterno (ogni utente è in grado di reperire in poco tempo e in modo sicuro le informazioni di cui ha bisogno ed è in grado di fornirle ai clienti o ai fornitori in poco tempo)
- **Riduzione costi diretti:** una migliore conoscenza dei processi interni permette di ottimizzare tutte le risorse e di ridurre gli sprechi sia nelle attività core sia nelle attività a supporto, dalla gestione degli approvvigionamenti al consumo di carta per la stampa dei documenti.
- **Miglioramento dei servizi erogati internamente e verso al filiera:** il controllo dei processi comporta una migliore conoscenza delle esigenze sia interne che esterne e, una piattaforma tecnologicamente flessibile e completa fornisce uno strumento importante per l'erogazione di questi servizi.
- **Aumento della produttività:** riducendo i tempi di gestione di attività non core è possibile focalizzare la struttura verso le attività a valore aumentandone la produttività.
- **Riduzione del time to market:** il tempo dalla rilevazione di un'esigenza di mercato, alla creazione del servizio per soddisfarla, alla commercializzazione si riduce significativamente e permette all'azienda di essere più competitiva sul mercato.

La piattaforma tecnologica

Analizziamo ora quali benefici può apportare una piattaforma tecnologica in questo scenario e quali sono le caratteristiche richieste.

Il principale obiettivo è quello di **trasformare le informazioni in conoscenza aziendale**; i documenti, i dati e le informazioni sono distribuite in diversi uffici, in diversi formati (digitale e cartaceo) e in diversi sistemi (ERP, applicativi aziendali...). Convertire le informazioni in conoscenza significa centralizzare i dati aziendali e organizzarli con una logica omogenea e univoca che prescinde dal sistema che genera il dato o dall'utente che lo utilizza.

La gestione dei processi lungo la filiera viene in prima istanza migliorata **uniformando i dati scambiati in input e in output**. Sappiamo che tanti sono i passi da fare prima di arrivare ad una gestione perfettamente integrata delle informazioni con una logica host to host ma, possiamo iniziare questo percorso intercettando i diversi canali di comunicazione in ingresso (mail, posta, fax, EDI, PEc ecc) e ottimizzando le modalità di invio (**multicanalità**) sulla base dei canali richiesti dai clienti o dai fornitori.

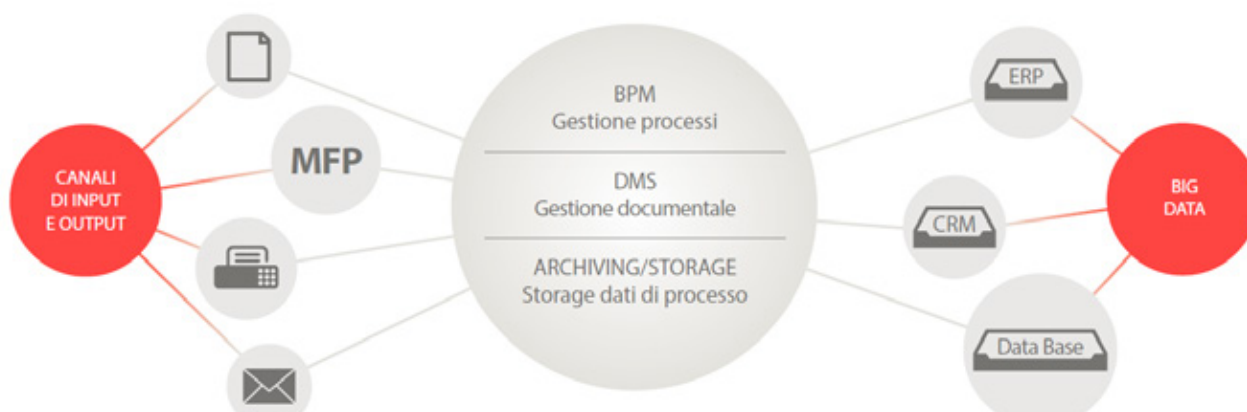
Di seguito si evidenziano alcune caratteristiche tecnologiche necessarie per raggiungere questi obiettivi.

- **Capacità integrazione di sistemi:** per centralizzare le informazioni è necessario integrare i sistemi e gli applicativi utilizzati dagli utenti. Un'integrazione diretta comporta però elevati costi di consulenza e implementazione e può vincolare nella scelta degli applicativi (si acquistano sistemi in base alla compatibilità con l'infrastruttura esistente e non in base alle performances). Una piattaforma di ECM (Enterprise Content Management) permette di integrare i sistemi in modo flessibile perché gestisce le logiche per la condivisione dei dati e delle informazioni e si pone come piattaforma comune a tutti i sistemi; permette quindi di valorizzare gli investimenti già fatti e di scegliere sempre gli applicativi migliori per la funzione che devono svolgere senza preoccuparsi di eventuali criticità di integrazione.

- **Capacità di integrazioni con device:** per centralizzare le informazioni è importante integrare i dispositivi utilizzati dagli utenti in azienda che sono punti di creazione o ricerca di dati e documenti. PC, dispositivi mobile e dispositivi di stampa (MFP) sono strumenti di utilizzo quotidiano per gli utenti ma hanno interfacce diverse e un'usabilità non omogenea; la creazione di un'unica interfaccia non solo migliora l'usabilità dei sistemi ma permette agli utenti di scegliere lo strumento più idoneo per interagire nell'ambito dei processi.
- **Approccio AGILE:** l'efficacia della piattaforma si misura in funzione del tempo richiesto per l'implementazione della soluzione e per le successive modifiche. La piattaforma deve gestire il processo nella sua complessità mantenendo nel contempo flessibilità per eventuali cambiamenti o eccezioni. Le fasi di pianificazione, creazione, monitoraggio e ottimizzazione devono essere controllate da un unico strumento e attivate in tempi ridotti.
- **Modularità:** abbiamo visto come i progetti di ottimizzazione debbano essere affrontati per gradi per ridurre l'impatto organizzativo in azienda e l'investimento richiesto. La piattaforma tecnologica deve andare in questa direzione consentendo una modularità funzionale e investimenti progressivi
- **Estendibilità:** per massimizzare i benefici la piattaforma deve supportare l'azienda nell'erogazione di servizi a valore aggiunto per il mercato.

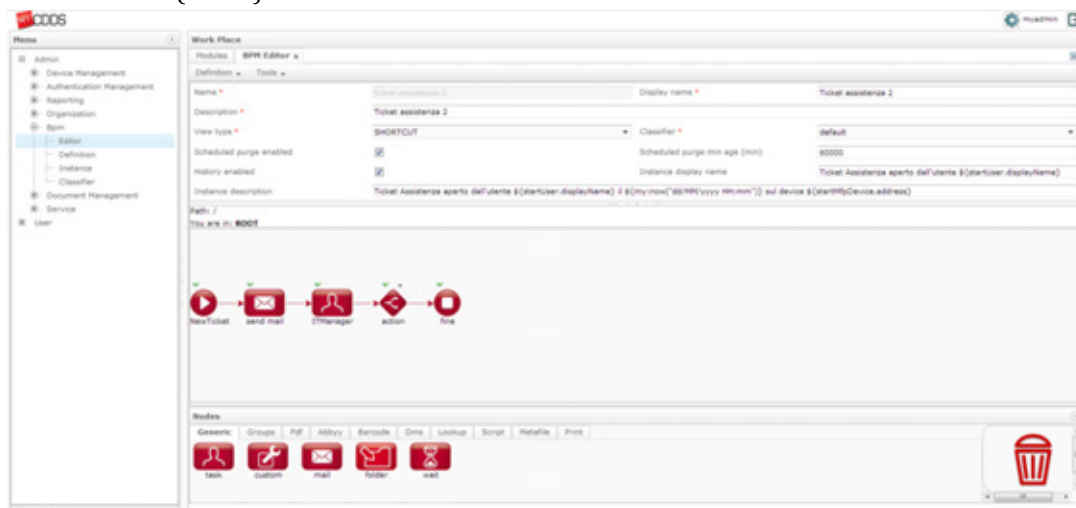
La Soluzione

GeniusBytes Software Solutions accompagna le aziende nel percorso di miglioramento continuo dei processi con una piattaforma innovativa che soddisfa tutti i requisiti precedentemente descritti e permette di affrontare in modo graduale il passaggio dal controllo dei processi interni, alla gestione della filiera, alla creazione di servizi a valore per il mercato.



Il cuore della soluzione di Genius Bytes è il motore di BPM che consente di veicolare processi interni orchestrando le risorse presenti in azienda (persone, sistemi hardware e applicativi) e i servizi in outsourcing. In funzione dell'ambito di interesse e delle priorità del cliente è possibile selezionare i moduli della piattaforma che rispondono alle esigenze, minimizzando la complessità in implementazione e l'impatto economico.

- **Genius è una soluzione per la gestione centralizzata delle informazioni:** il server CDDS coordina le risorse aziendali e si interfaccia con i client per il coordinamento di tutti i processi: dalla stampa alle attività core. Grazie all'editor grafico è possibile creare workflow personalizzati semplicemente trascinando e parametrizzando le icone relative alle diverse attività (o task).



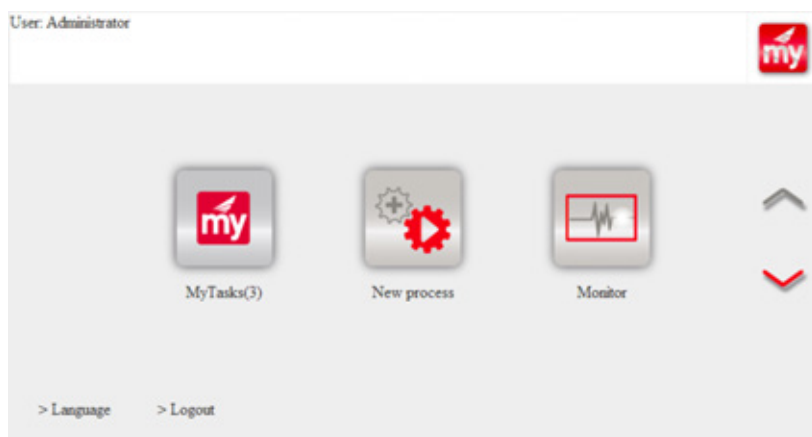
- **Genius integra i diversi sistemi aziendali:** la piattaforma *Genius* si pone come ponte tra i sistemi in azienda: si integra nell'infrastruttura esistente e veicola i dati e i documenti presenti nelle singole aree secondo una logica di processo.

Non è più necessario spendere tempo e risorse per mettere in comunicazione i sistemi tra loro perché la piattaforma diventa il veicolo di integrazione.

Genius permette alle aziende di scegliere i software e i sistemi hardware (MFP) ottimali per l'attività core, senza preoccuparsi dell'integrabilità con le altre soluzioni esistenti.

Questo consente di avere sempre le migliori tecnologie senza sostenere costi eccessivi di sostituzione perché le logiche relative ai processi aziendali sono gestite separatamente.

- **Genius integra i devices aziendali:** La peculiarità della piattaforma è la forte integrazione con i client delle Multifunzioni, con i dispositivi mobile, con il web e con MSOffice. L'utente può scegliere lo strumento più efficace per svolgere un'attività di processo trovando in ogni client la medesima interfaccia. La personalizzazione dei pannelli dei dispositivi Multifunzione di tutti i principali brand permette agli utenti di interagire con le macchine all'interno dei processi. L'interfaccia è unica indipendentemente dal brand e può essere completamente personalizzata in base alle esigenze dell'azienda (logo aziendale, dimensione e posizionamento delle icone).



Il pannello personalizzato delle MFP

Genius interagisce con le Multifunzioni e attiva sul pannello solo le funzioni associate al profilo utente che si è presentato. Le operazioni di scansione e stampa possono essere inserite come fasi guidate all'interno dei processi e il display della MFP guida l'operatore nell'esecuzione delle diverse attività.

In questo modo è possibile controllare tutti gli aspetti del processo senza modificare radicalmente l'operatività degli utenti; l'utilizzo dei documenti cartacei non deve essere eliminato ma è sempre monitorato e centralizzato da *Genius*.

- ***Genius* applica il modello AGILE in azienda:** i processi disegnati con l'editor sono subito attivi su tutti i client interessati senza bisogno di riavviare né il server né i client e, nello stesso modo, ogni modifica fatta in tempo reale sul server può essere subito testata in produzione. Questo approccio fortemente innovativo permette di azzerare il time to production e semplificare il processo di creazione, monitoraggio e miglioramento dei processi; una volta disegnato, il processo è subito attivo, viene monitorato con gli strumenti di controllo interni al sistema e, se necessario, può essere modificato semplicemente cambiando la configurazione dell'editor e subito ritestato.
- ***Genius* si può installare in cloud:** La soluzione può essere installata in diversi ambienti e con diversi database, inoltre può essere in house o in cloud o in modalità ibrida (vedi capitolo Architettura)
- **In base alle esigenze è possibile attivare diversi moduli di *Genius*:** i moduli della piattaforma sotto elencati possono essere attivati nel tempo in base alle esigenze.

I Moduli

1. GeniusMFP

GeniusMFP è la verticalizzazione della suite *Genius* ideale in ambito MPS (“managed print services”) per la gestione delle stampanti e multifunzioni: racchiude tutte le funzionalità per l’autenticazione, la stampa, la scansione, l’accounting e il reporting. GeniusMFP migliora le modalità di utilizzo dei dispositivi [operatività] e permette il controllo e la riduzione dei costi di stampa [gestione].

GeniusMFP OPERATIVITA’

- **Authentication** per l’autenticazione dell’utente in interazione con i directory services aziendali
- **Direct Printing** per stampare, delegare ed applicare regole di distribuzione e proprietà di stampa
- **Pull Printing** per la stampa sicura con autenticazione da qualunque dispositivo multifunzione
- **Mobile Printing** per la stampa da mobile
- **Scan** per i processi personalizzati di scansione
- **Scan with OCR**: per trasformare le scansioni in documenti editabili (PDF, EXCEL, PPT, DOC)

GeniusMFP GESTIONE

- **Accounting** per il controllo dei flussi di stampa e copia
- **Reporting** per il controllo della produzione e dei costi di stampa aziendali
- **Print Rules** per controllare e direzionare i processi di stampa
- **Contingent** per fissare volumi di stampa e copia per utente

Authentication

La soluzione ha un provider di autenticazione interno (che si appoggia su database) e si può integrare con sistemi di autenticazione aziendali quali MS Active Directory o LDAP. È inoltre possibile gestire più sistemi di autenticazione in cascata.

Grazie a un sistema di auto-creazione dei profili, alla prima stampa l’utente viene registrato nel CDDS come utente proveniente da sistema esterno, se esistente sui sistemi di autenticazione configurati (LDAP o AD), o creato ex-novo come utente interno. Nel caso dei profili “interni” è necessario un controllo da parte dell’amministrazione di sistema per l’abilitazione del profilo e l’attivazione delle credenziali; questo garantisce la sicurezza e il controllo degli accessi.

Gli utenti sono associati a gruppi ed è possibile associare specifici ruoli per ogni gruppo, è quindi possibile profilare funzioni “amministratore” e “utente” ma anche profili più specifici per ogni tipo di utente

Gli utenti si possono autenticare sui dispositivi tramite pin, badge aziendale o username e password; i sistemi di autenticazione possono coesistere, è quindi possibile prevedere per lo stesso utente più modalità (se l’utente si dimentica il badge si può abilitare un pin o un badge sostitutivo) è anche possibile differenziare l’autenticazione in base all’utente (ex. pin per i consulenti esterni e badge per i dipendenti). Qualora l’autenticazione tramite pin e badge fosse già utilizzata in azienda, basterà configurare la soluzione per interrogare i sistemi di autenticazione aziendali, in alternativa pin e badge possono essere associati agli utenti direttamente creandoli nel DB interno.

Printing

in base al profilo utente o al reparto di appartenenza è possibile personalizzare i flussi di stampa.

Il flusso di stampa viene controllato dalla soluzione; i job possono essere ritirati dall’utente sfruttando la funzione di **direct print** o di **pull printing (stampa sicura)**; le due funzioni possono essere utilizzate dallo stesso utente semplicemente configurando 2 code di stampa.

Direct Printing

La funzione di direct print consente di produrre i lavori specificando subito il dispositivo di stampa.

L’esperienza dell’utente è analoga a quella della stampa tradizionale ma, con questa funzione, il job è filtrato dal server Genius e analizzato per la contabilizzazione.

Pull Printing

La funzione di pull printing invece permette di selezionare la stampante dove si preferisce ritirare i lavori in un secondo tempo. L'utente si reca davanti al dispositivo, si autentica tramite username/password, codice numerico pin o utilizzando il suo badge aziendale, sul pannello della macchina appare la lista dei job e l'utente seleziona quelli che devono essere rilasciati in stampa.

I job possono essere:

- Stampati e cancellati
- Stampati con memorizzazione per stampe successive
- Cancellati

La funzione di stampa con memorizzazione permette di riprodurre più volte documenti (schede interne, modulistica aziendale) senza dover rilanciare la stampa da driver.

È possibile creare più code di pull printing e associarle a specifici gruppi di macchine, ad esempio raggruppando quelle a colori o quelle con funzioni di finitura; questo consente di sfruttare tutte le potenzialità dei device guidando l'utente nell'utilizzo corretto dei dispositivi. In aggiunta, creando le code di pull printing come stampanti di dominio, l'amministratore della rete aziendale potrà rendere fruibile la possibilità di ritirare pull printing presso alcuni device solo a un ristretto gruppo di utenti (ad esempio i device dell'area management)

La funzione di pull printing garantisce la **sicurezza dei documenti** perché questi vengono prodotti solo a seguito di autenticazione. Inoltre vengono stampati solo i lavori realmente utili perché gli utenti possono cancellare dal pannello della MFP i documenti duplicati o mandati in stampa per errore; in questo modo si riducono gli sprechi, si consuma meno carta e si contengono i costi di stampa.

Tramite il configuration tool è possibile definire il tempo massimo di permanenza dei job sul server

La funzione di pull printing è associabile al "Delegation Printing" questa impostazione prevede la possibilità di stampare per conto di un altro utente

Mobile Printing

La funzione di mobile printing permette di stampare mail e allegati mail indirizzando i documenti sulla coda di pull printing dell'utente.

L'utente invia la mail o il documento che vuole stampare a un preciso indirizzo mail interno all'azienda (ad esempio . Mobileprint@dominiosocietà.com) . la piattaforma Genius intercetta la mail, riconosce l'utente mittente in base al suo indirizzo mail e indirizza il job nella coda di pull printing dell'utente stesso.

Il dipendente si reca quindi su una qualunque multifunzione, si autentica e sotto la voce "pull printing" trova anche la mail e/o l'allegato.

Anche questo tipo di stampa può quindi essere correttamente contabilizzato e attribuito all'utente di riferimento.

Scansioni

I processi di scansione sono disegnati sulla piattaforma Genius e associati all'utente o a un gruppo di utenti.

A livello centrale è possibile stabilire o limitare le modalità di scansione (risoluzione, fronte vs fronte/retro, colore vs bianco nero, ecc) e i parametri che l'utente dovrà inserire accedendo al pannello delle multifunzioni (oggetto della mail, destinatario, corpo della mail); inoltre si specifica quali sono gli utenti o il gruppo di utenti che possono usufruire delle funzioni di scansione (di default tutti gli utenti possono accedere).

Grazie a questa architettura, un utente abilitato, può recarsi su un qualunque dispositivo collegato alla piattaforma Genius e accedere alle funzioni di scansione personali.

Qualunque modifica nel posizionamento delle macchine (aggiunta, sostituzione o eliminazione di dispositivi) o degli utenti (cancellazione di un dipendente, nuovo dipendente, cambiamento di reparto) non richiede nessuna attività aggiuntiva di configurazione per i responsabili it.

Scan2Mail

Consente di inviare il documento via mail personalizzando tutti i parametri di una tradizionale mail:

- To:
- CC
- CCN
- Oggetto
- Testo

I destinatari sono imputabili manualmente o selezionabili da addressbook (interno e/o integrato con i sistemi aziendali).

In base al tipo di processo i parametri di scansione possono essere modificati oppure preimpostati (non modificabili dall'utente).

Con un unico invio è possibile allegare più di un file

Il mittente viene impostato automaticamente e corrisponde all'utente che si è autenticato sulla multifunzione e non è modificabile.

Scan2Me

Consente di inviare una mail all'utente che si è autenticato sul dispositivo.

In questo caso l'operatore può acquisire il documento e indirizzarlo semplicemente schiacciando un tasto oppure, se è previsto dal processo, può modificare lo scan setting, l'oggetto della mail e il nome dell'allegato (anche in questo caso è possibile avere più di un allegato).

Scan2URL

Con le funzioni di scan to mail e scan to me è possibile implementare anche la funzione di scan to URL. Se la dimensione del file è troppo elevata per la trasmissione via mail il documento viene memorizzato temporaneamente sul server e il destinatario riceve una mail con il link al documento. Il periodo di memorizzazione del file è configurabile sul sistema.

Scan functions with OCR

Le funzioni di scansione sopra descritte sono integrabili con un motore di OCR per la conversione dei formati (ex: da jpg a pdfA, da jpg a word,xls..) o per l'estrapolazione di dati dal documento (pdf searchable).

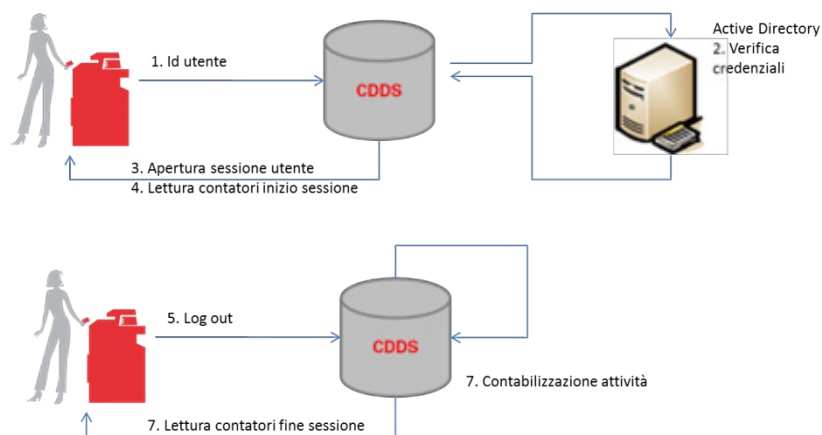
GeniusMFP GESTIONE

Accounting

La funzione di accounting consente di monitorare tutti i lavori inviati in stampa e tutte le copie fatte con autenticazione. Le informazioni dei job (time stamp, ID sessione, utente, dispositivo, formato, data stampa, nome del job e estensione, numero pagine, tipo di stampa..) sono registrate su un database e, attraverso l'interfaccia web di GeniusPlatform è possibile avere il dettaglio di tutte le sessioni di stampa avviate. Per ragioni di privacy è possibile nascondere alcune informazioni della sessione (ad esempio il nome titolo del job o il nome dell'utente).

Tutte le informazioni sono gestite dal sistema di "Account Data Revision", questo consente di storicizzare i dati garantendone l'integrità. Quando, ad esempio, un dipendente cambia reparto si modificano i dati relativi alla posizione all'interno dei sistemi di autenticazione aziendale; in questo caso le informazioni relative al suo profilo di stampa vengono allineate ma lo storico non è toccato quindi i dati in carico all'utente saranno attribuiti sempre al reparto di pertinenza (mese 1 reparto old, mese 2 reparto new).

Di seguito vengono approfondite le modalità di contabilizzazione delle sessioni di lavoro.



L'utente si autentica sul pannello delle MFP. La macchina comunica le credenziali al server che verifica sui provider di autenticazione configurati il profilo utente. In base all'esito vengono abilitate sul pannello delle MFP solo le funzioni a cui l'utente può accedere. Il server legge i contatori della macchina e si attiva la sessione di lavoro utente.

Nella sessione vengono tracciate tutte le attività:

- stampa (diretta e in pull printing)
- copia

- scansioni

alla fine della sessione di lavoro l'utente fa un log out (anche automatico) e il server legge i contatori della macchina ed effettua la differenza con quelli iniziali. In questo modo è possibile valutare esattamente i volumi di stampa prodotti.

I dati sono aggregati e possono essere analizzati in modo dinamico utilizzando il tool dell'interfaccia web del server che è del tutto analogo a una tabella pivot di excel, i report possono essere esportati in xls.

Reporting

E inoltre possibile impostare dei report da inviare automaticamente a specifici destinatari in base ai filtri selezionati (responsabili IT, responsabili di reparto ecc). Ad esempio si possono creare report sui volumi per reparto o per divisione, sull'utilizzo di un gruppo di macchine o di un singolo dispositivo, sul consumo di pagine a colori o in bianco e nero. I report possono essere completamente personalizzati sia nelle modalità di aggregazione dei dati che nel formato; è possibile ad esempio introdurre loghi, colori e grafici per consultare più semplicemente le informazioni.

Gestione dei profili utente

La piattaforma Genius si integra in Active Directory e per ogni utente legge tutti gli attributi associati; queste informazioni possono essere utilizzate per definire le politiche di accesso ai dispositivi di stampa (autorizzazione all'utilizzo di determinate apparecchiature e features di stampa, workflow di utilizzo, quote di stampa, codici per la stampa sicura) Inoltre la piattaforma Genius consente di creare workflow per la gestione del centro stampa quali ad esempio regole per il reindirizzamento di stampe massive verso il centro stampa, invio di messaggi in caso di richiesta di servizi particolari, etc.

Di seguito si dettagliano alcune funzioni della piattaforma che consentono di regolare gli accessi ai dispositivi e i processi di stampa:

Contingentamento: è la funzione per limitare i volumi di stampa.

Per ogni utente si associa un credito che può essere ricaricato automaticamente con una periodicità definita dall'amministratore di sistema (settimana, mese, quadrimestre, anno).

È possibile consentire agli utenti di andare sotto la soglia di credito; ad esempio se un utente ha credito 5 ma deve stampare un lavoro da 7 pagine il sistema può consentire di arrivare a credito negativo (-2). L'amministratore di sistema decide se scalare il credito negativo dal mese successivo (al mese seguente l'utente si troverà con il monte copie già decurtato di 2) oppure se ricaricare l'intero importo.

Al superamento della soglia è possibile definire uno o più eventi:

- invio mail a un indirizzo specifico
- invio mail all'utente
- blocco dell'utente.

Ogni dispositivo o ogni gruppo di macchine è associato a un listino (costi bianco e nero, costi a colore) per definire i costi di stampa.

Print Rules - Routing intelligente delle stampe

Le print rules sono le funzioni della suite My che consentono di definire regole personalizzate sui flussi di stampa.

Le policy vengono create centralmente dal responsabile di sistema e guidano gli utenti verso un utilizzo più attento e corretto dei dispositivi di stampa: è infatti possibile impostare regole per ridurre il numero di pagine stampate a colori o per ridurre gli sprechi di carta utilizzando la funzione di fronte/retro.

Le regole di stampa sono create attraverso un tool grafico e sono composte da una serie di condizioni e azioni concatenate. I printjob, una volta analizzati, vengono "indirizzati" sulla base dei parametri impostati nella regola stessa.

Ad esempio è possibile creare una regola che intercetta tutte le mail (estensione file = .msg) e le stampa in bianco e nero e in Fronte/retro; oppure che stampa in bianco e nero tutti i documenti word tranne quelli che sono lanciati dagli utenti del marketing (filtro sull'estensione del job e sugli utenti).

Le variabili analizzate sono:

- l'utente che lancia il lavoro (o il suo gruppo di appartenenza)
- il tipo di lavoro che sta inviando (num pagine, estensione, nome file, simplex/duplex, dimensione)
- i dispositivi di stampa (macchine a colori o in bianco e nero, stampanti, multifunzione).

Le regole possono essere reindirizzate su tutti o solo su specifici gruppi di dispositivi; ad esempio è possibile indirizzare le stampe sopra le 100 pagine solo verso il gruppo di macchine ad alto volume oppure è possibile inviare i job di alcuni utenti solo verso il gruppo di macchine vicino al loro reparto.

Print Rules da Client

Attivando la funzionalità di pull printing è possibile modificare le impostazioni del printjob prima della stampa direttamente dal pannello della multifunzione. L'utente si autentica sul dispositivo, accede ai propri lavori di stampa e seleziona il print job che vuole modificare, seleziona quindi il numero copie che vuole effettuare, le modalità di stampa (fronte o fronte retro) e l'utilizzo del colore (se cioè ha lanciato una stampa a colori la può convertire in BW).

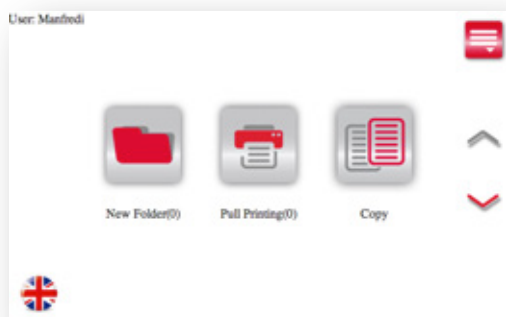
Inoltre sulla base del tipo di macchina su cui si autentica l'utente il printjob può essere modificato automaticamente

2. GeniusClient

La soluzione Genius consente di personalizzare completamente i pannelli dei dispositivi MFP.

È possibile customizzare:

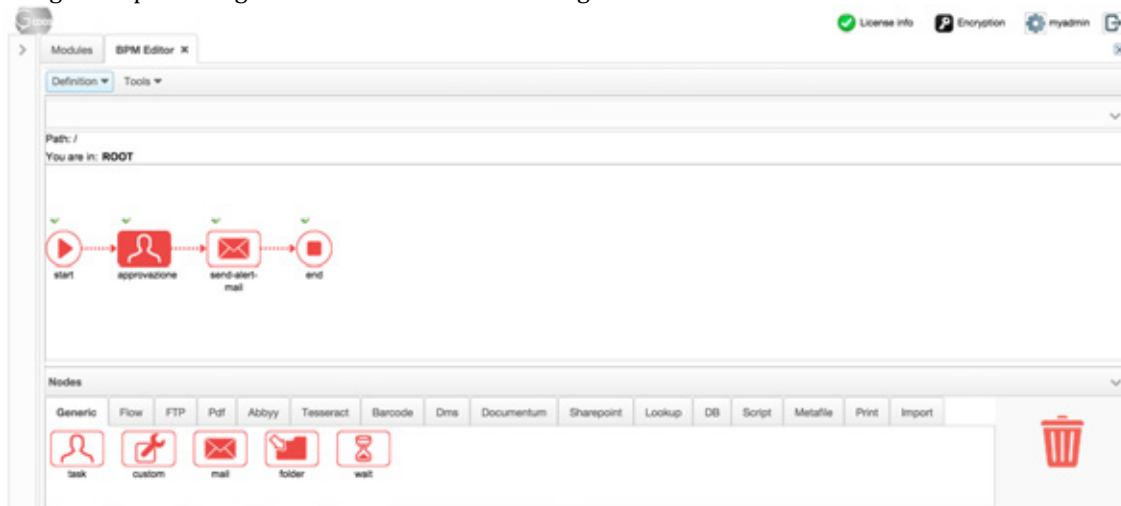
- la home page includendo il logo aziendale e modificando i colori,
- la pagina personale di ogni utente (lingua, disposizione e dimensione delle icone)
- e funzionalità di ogni utente nel rispetto delle politiche definite centralmente dall'amministratore di sistema.



- alcuni esempi di personalizzazione delle schermate-

3. GeniusPlatform

La GeniusPlatform consente di controllare in modalità digitale tutti i processi; grazie all'editor grafico è possibile disegnare i processi guidando le attività in carico agli utenti e automatizzando alcune fasi.



in base ai processi definiti gli utenti possono gestire processi di approvazione :

- via Gweb, accedendo a form dinamiche
- via Gmobile, accedendo all'interfaccia responsive della soluzione
- via GeniusMFP, accedendo ai pannelli dei dispositivi di stampa.

Gweb consente a ogni utente di collegarsi via browser alla propria area di lavoro. Ogni utente visualizza le attività che deve svolgere e i processi che può attivare; compila form personalizzabili (ad esempio per le richieste di trasferta o nota spese) che vengono poi automaticamente inviati in approvazione e consulta documenti salvati nell'area documentale.

Gmobile consente di accedere a tutte le funzionalità della piattaforma da mobile.

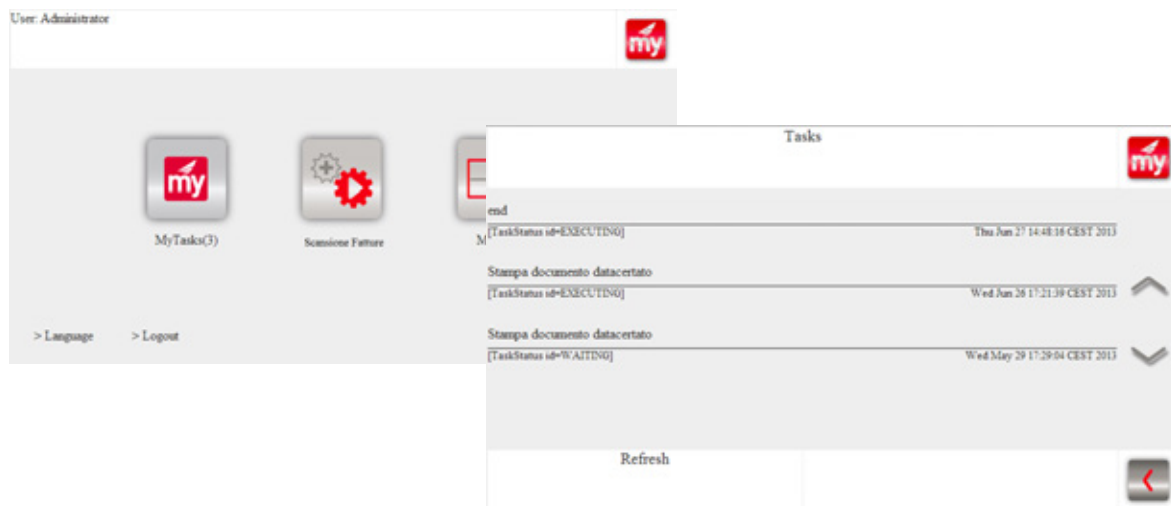
È possibile ad esempio fotografare dal proprio mobile gli scontrini e poi caricarli sulla piattaforma per completare il processo di nota spese o caricare fotografie che devono essere utilizzate per completare un progetto.

The screenshot shows the 'Gweb' user interface. At the top, there are tabs for 'Addressbook', 'Activity', 'Documents', and 'Print'. Below that, there is a 'Dashboard' section with a 'NOTIFICAZIONI' (Notifications) section showing several notifications. The main area displays a form titled 'Apertura pratica - Apertura nuova pratica'. The form has several fields: 'Nome', 'Cognome', 'Codice fiscale', 'Carta identità', 'Patente', and 'Permesso di soggiorno'. Each field has a '+' and '-' button next to it. At the bottom of the form, there are three buttons: 'START', 'CHECK', and 'CANCEL'.

GeniusMFP è la console che viene installata sui dispositivi di stampa multifunzione.

Gli utenti si identificano con un codice e accedono a un'area riservata. Tramite GeniusMFP è possibile alimentare un processo digitale con scansione di documenti.

Ad esempio è possibile acquisire le fatture attive o passive e salvarle automaticamente all'interno della piattaforma di gestione documentale.

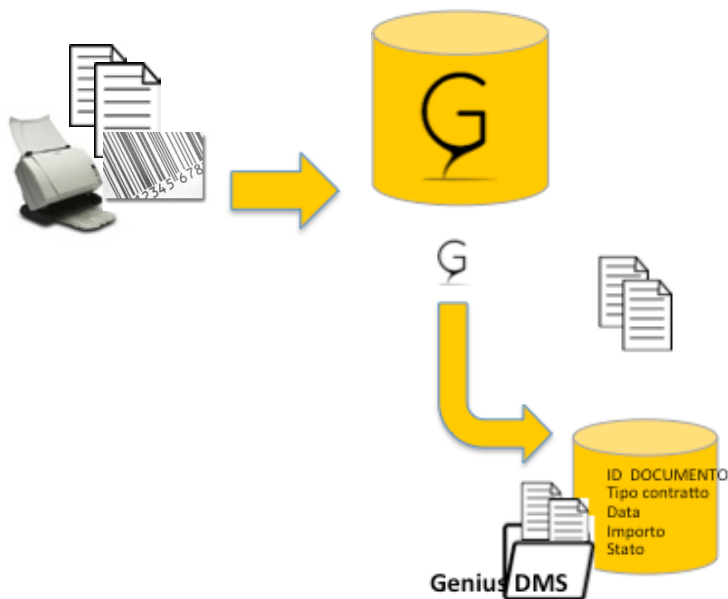


Moduli

La GeniusPlatform si compone di diversi moduli che vengono attivati in base al tipo di processo da implementare

GeniusOCR – Modulo OCR per il riconoscimento automatico dei caratteri

Tramite GeniusOCR è possibile riconoscere codici a barre o campi presenti sui documenti e archivarli; ad esempio fatture passive, schede tecniche, moduli di richiesta vengono acquisiti in modo massivo tramite scanner o macchina multifunzione e successivamente vengono archiviati nel sistema di gestione documentale. I dati estratti dai documenti possono essere utilizzati per alimentare sistemi terzi quali gestionali, CRM o database esterni

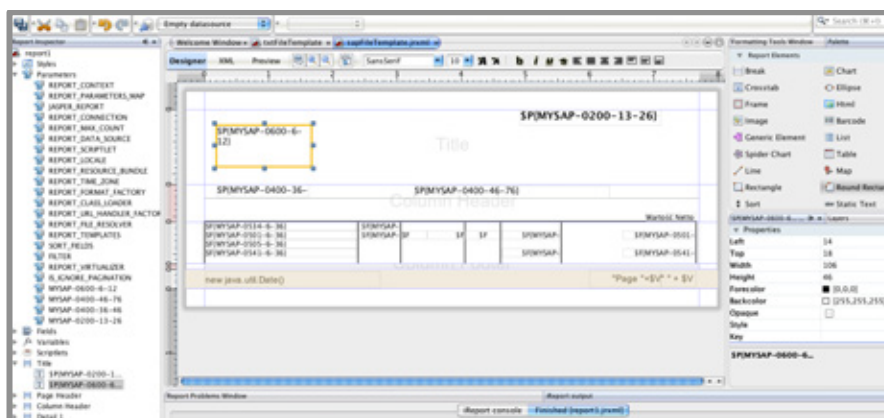


GeniusImageProcessing – Modulo per la creazione di documenti.

Il GeniusImageProcessing integra i dati provenienti da database o sistemi ERP e compone documenti in base ai criteri stabiliti.

I moduli possono essere creati in diverse lingue e possono essere personalizzati con logo e colori aziendali.

È possibile creare header e footer diversi in base alla lunghezza del documento



GeniusApproval – gestione dei processi di approvazione

GeniusApproval gestisce i processi di approvazione interni alle aziende: richiesta di acquisto, nota spese, autorizzazioni fatture ecc.. vengono veicolati interamente o esternamente alle aziende per approvazioni.

Gli utenti possono accedere ai documenti tramite Gweb, Gmobile o GeniusMFP, consultano i documenti e i dati a corredo e approvano; la firma dell'utente che ha approvato il documento può essere apposta digitalmente sul documento stesso e tutti gli step sono memorizzati all'interno del sistema.

GeniusCustom – nodo per l'integrazione con sistemi terzi.

Permette di leggere o scrivere dati da sistemi terzi. In base al tipo di applicativo vengono sviluppati connettori per arricchire i processi con dati già contenuti in altri sistemi quali, ad esempio, anagrafiche clienti e fornitori, dati di contabilità

GeniusDMS – Gestione Documentale

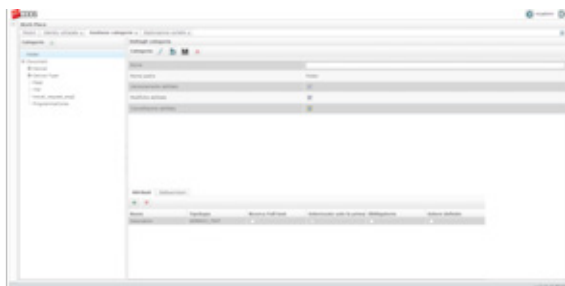
La soluzione di gestione documentale è un modulo della piattaforma Genius interamente sviluppato da GeniusBytes; è una piattaforma di tipo enterprise che si adatta perfettamente alle esigenze attuali del cliente e a possibili sviluppi futuri.

Folder, categorie documentali e documenti

Folder: le folder corrispondono a Fascicoli digitali

Ogni folder può essere associato a indici ed è ricercabile tramite il motore di ricerca della piattaforma. I fascicoli possono essere creati centralmente dall'amministratore di sistema o definiti automaticamente in base a step all'interno di processi disegnati tramite l'editor del BPM.

Ogni folder contiene documenti di tipologie differenti e il medesimo documento può far parte di più folder.



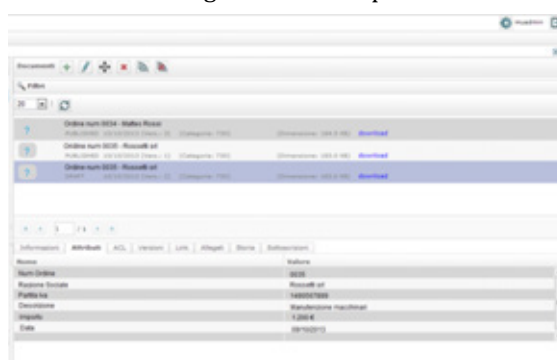
più categorie documentali e viene inserito in documenti possono essere inseriti e indicizzati manualmente o in modo automatico processi veicolati dal motore di BPM.

Segnaposto: in alcuni processi, tipicamente nei processi di acquisizione di documenti passivi, vengono nel DMS che contengono i metadati per la documento associato.

In questi processi il documento viene inserito

da Multifunzione o da web e viene indicizzato automaticamente senza richiedere attività manuali agli utenti.

Categorie Documentali: Ogni categoria è associata a diversi indici o metadati che vengono utilizzati per la classificazione e la ricerca.

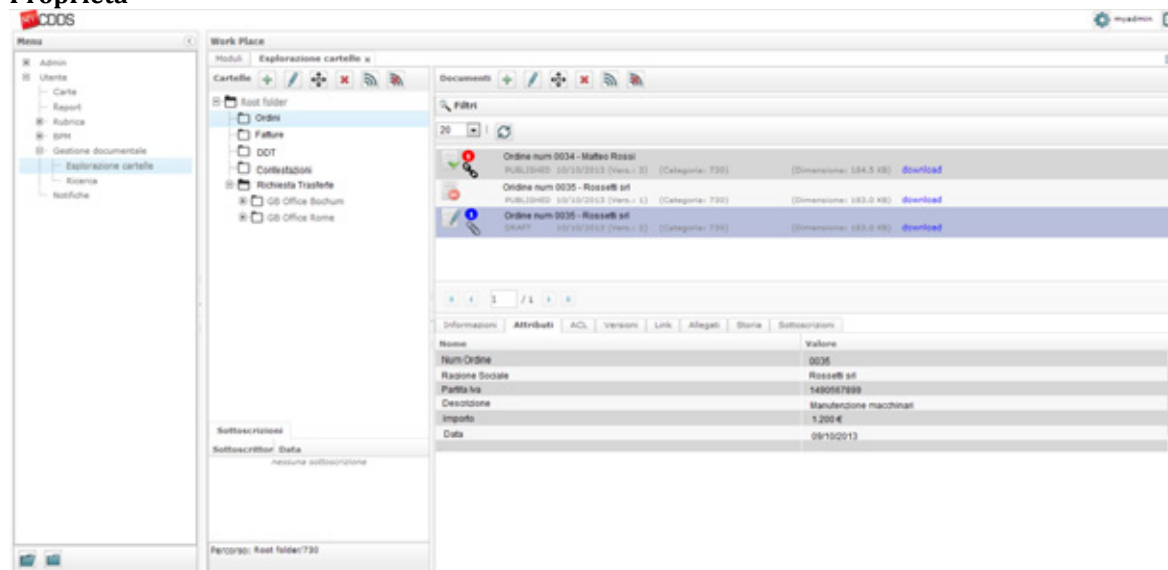


Documento: ogni documento appartiene a una o uno o più folder. I nel DMS nell'ambito di

processi di create delle schede ricerca ma non il

in un secondo tempo

Proprietà



Per ogni folder, categoria documentale e documento si definiscono le proprietà (modifica, versionamento, cancellazione), le politiche di accesso (ACL), le sottoscrizioni.

Attributi: - documenti e folder sono associati ad indici per la ricerca e la classificazione.

ACL – attraverso le ACL si definiscono le modalità di accesso a folder, categorie documentali o singoli documenti. Le ACL indicano le abilitazioni in modifica, cancellazione, creazione e lettura.

Versioni: se il documento o la categoria documentale è “Versionabile” sono tracciate tutte le versioni e per ogni versione sono evidenziate le differenze.

Link e Allegati: i documenti possono essere associati ad altri documenti collegati (LINK) o ad allegati. I collegati sono documenti singolarmente ricercabili in base agli indici che fanno parte del medesimo processo. Gli allegati (mail, note, ecc) non possono essere ricercati in base agli indici ma solo in relazione al documento principale.

Storia: per ogni documento vengono memorizzate tutte le interazioni e le modifiche fatte, associate all'utente e alla data.

Sottoscrizioni: l'amministratore di sistema o gli utenti abilitati possono sottoscrivere categorie documentali, folder e singoli documenti. Gli utenti vengono avvisati via mail quando altri utenti accedono al documento sottoscritto.

L' Architettura

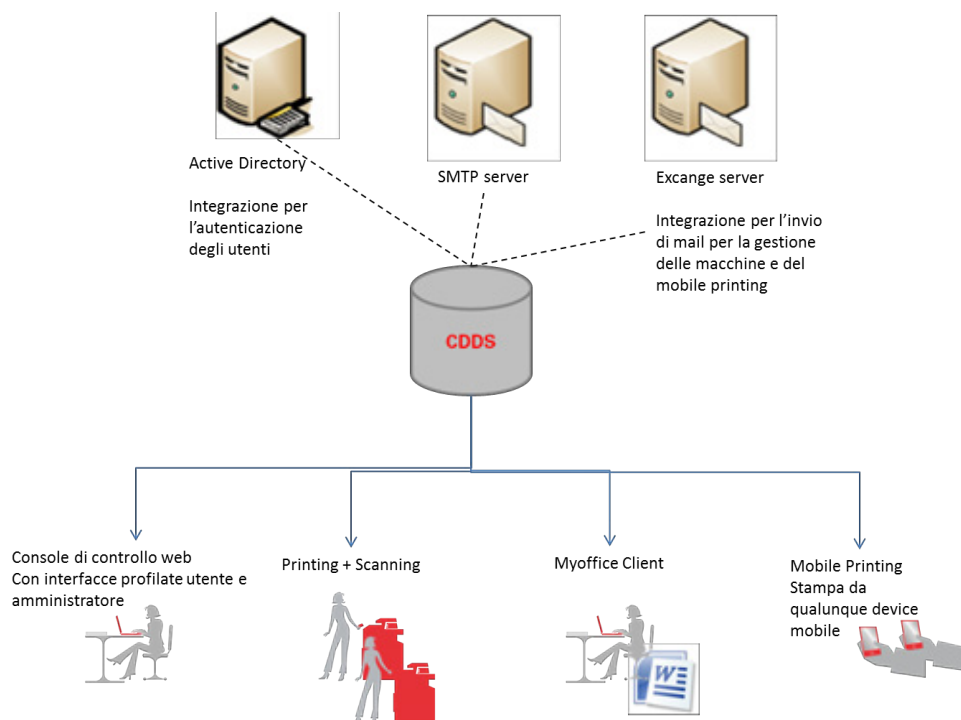
Cross Platform - la piattaforma può essere installata su server Windows o Linux (ex. RedHat)

Multi Database - è possibile utilizzare tutti i principali Data Base (Oracle, MSSQL e Postgres)

Cluster - per garantire alte performances e una miglior affidabilità, il sistema può essere clusterizzato.

Cloud: l'installazione del server può essere fatta in house o in cloud

Il server CDDS si colloca come server applicativo che coordina e gestisce tutte le operazioni di back-end necessarie al funzionamento della soluzione.



Console Web

In un'unica interfaccia si monitorano

- I device
- Gli utenti
- Le sessioni di lavoro

E in ambito BPM (gestione processi):

- Si disegnano i processi (solo il profilo Admin)
- Si controllano le istanze di processo
- Si svolgono attività nell'ambito di una specifica istanza

Printing e Scanning

Contabilizzazione e controllo di fotocopie e stampe dirette e/o sicure

Scansioni personalizzate in base all'utente o al tipo di documento.

Abilita funzioni di stampa o scansione e indicizzazione di documenti nell'ambito di processi

GeniusOffice Client

Client per l'interazione dagli applicativi MSOffice nell'ambito di processi

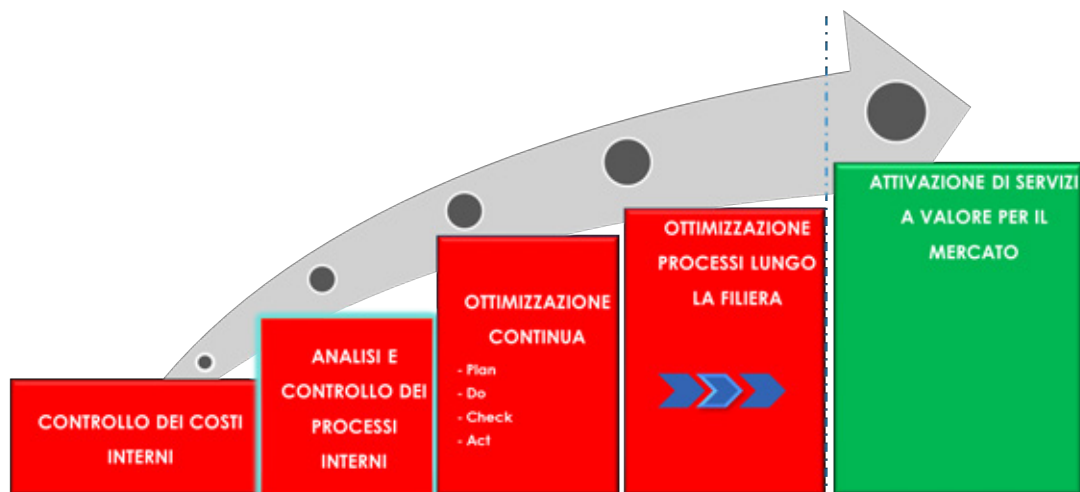
Mobile Printing

Stampa da qualunque mobile sia tramite stampa riservata che con stampa diretta.

Permette svolgere attività nell'ambito dei processi come ad esempio l'approvazione di documenti o l'apposizione della firma.

Conclusion

Genius Bytes è riconosciuta dagli analisti* di mercato come la sola realtà in grado di supportare le aziende enterprise nell'ottimizzazione dei processi grazie alla sua piattaforma completamente sviluppata internamente. La semplicità di implementazione della piattaforma e la sua immediatezza di utilizzo la rendono una soluzione chiave perché elimina la complessità nella gestione di progetti che coinvolgono tutta l'azienda e impattano sull'operatività dei dipendenti.



In base alle valutazioni degli analisti* tipicamente le aziende iniziano un percorso di ottimizzazione con il controllo dei costi delle attività trasversali come la gestione della stampa (MPS), poi si concentrano sulla gestione di tutti i processi interni e successivamente coinvolgono la filiera, infine valorizzano l'infrastruttura attivata negli step precedenti per la creazione di nuovi servizi per i clienti finali.

Genius segue tutte queste fasi della gestione dell'MPS, con i moduli GeniusMFP, alla creazione di nuovi servizi in cloud o in house, estendendo i moduli e gli ambiti di azione.